

II. ÜTEM

2012.01.23-2012.02.09.

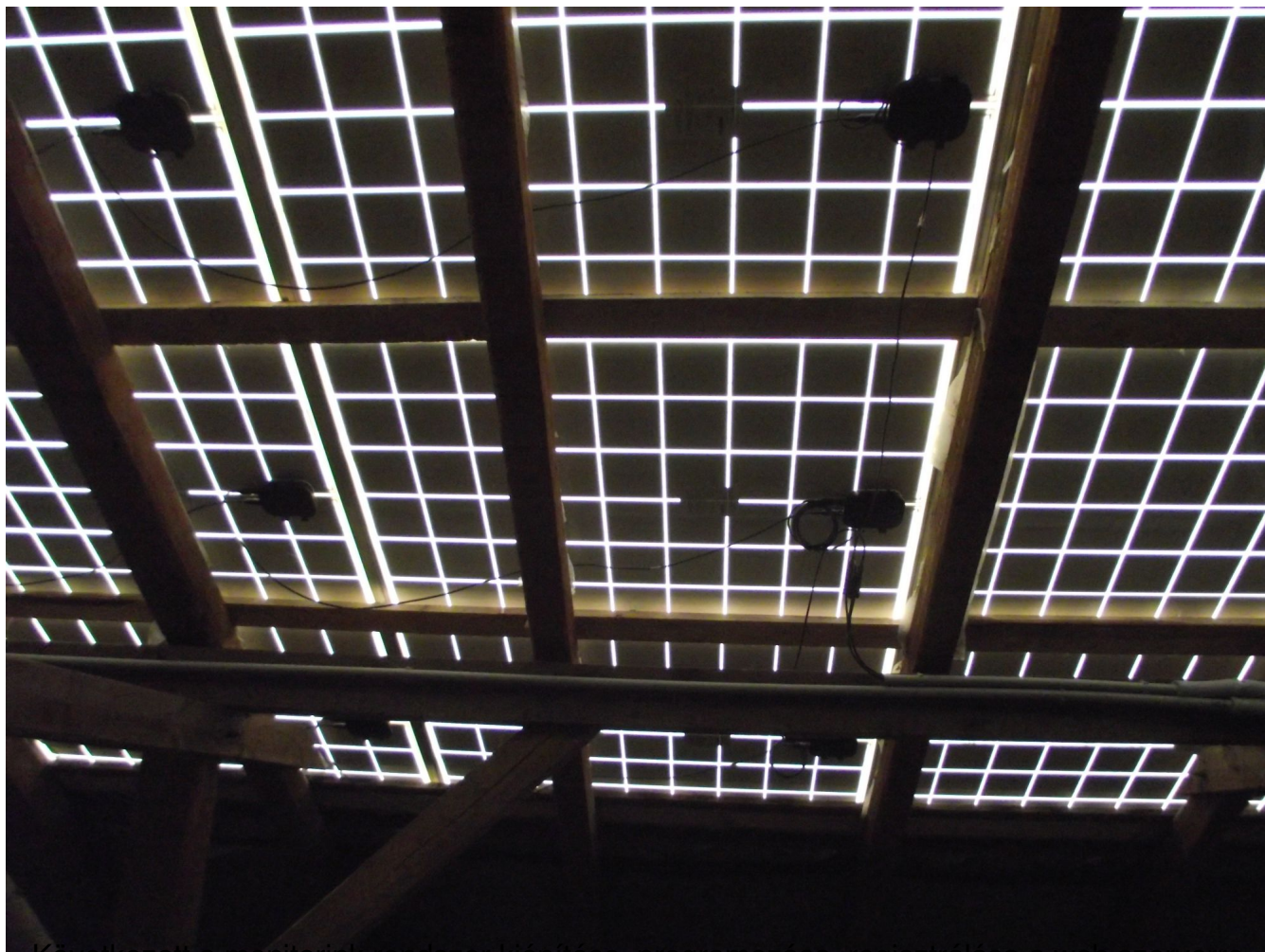
Feladat: 10 db napelem felszerelése a „C” szárnyra,
valamint a régi szárny tetőzetének beépítése.



Az 1. ütemben az erős cseréptetőre kikerültek a tartó konzolok és az elemek, a 2. ütemben a régi épület tetőzetébe beleintegrálták az elemeket.



Működési és üzemeltetési szabályzatok, eljárási utasítások, munkajogi és munkavédelmi szabályzatok, egészségügyi eljárási utasítások, munkajogi és munkavédelmi szabályzatok, egészségügyi eljárási utasítások.



Következett a monitorink rendszer telepítése, programozása, regisztrálása a web szerverre.



A képen látható eszközök a hálózati áramellátást megintették, így még az áramtárolás, de újra

